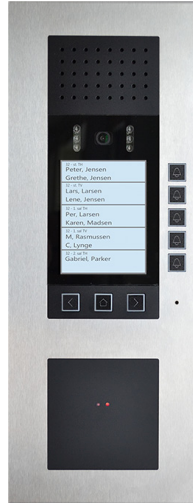


Brugervejledning


MIxCompact dørstation med navne-display og læser





Instruktion i brugen af en MIxCompact dørstation

Dørstationen er let og simpel at bruge, både for jer og jeres besøgende.

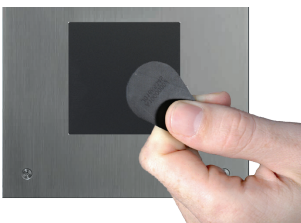
Til besøgende

Tryk på navigationstasterne under displayet for at bladre gennem beboerlisten.  

Man ringer op til en beboer, ved at finde vedkommendes navn i beboerlisten og trykke på klokke-symbolet ud for beboerens navn.  Man returnerer automatisk til startskærmen efter nogle sekunder, hvis der ikke trykkes på en tast. Startskærmen kan også tilgås via hjem-tasten. 

Til beboere (brug af brikker på dørstation med læservindue)

Jeres nye dørstation kræver, at jeres brik holdes op foran læseren i dørstationen det rigtige sted et kort øjeblik, som vist nedenfor:



← Hold brikken op foran midten læservinduet – læseren er gemt bag ved læservinduet.

← Hold brikken i en afstand af ca. 1 cm fra læservinduet. Fjern derefter brikken, når døren låses op.

Allerførste gang jeres brik bliver brugt på anlægget, tager læsningen lidt længere tid (ca. 2-3 sek). Læseren bipper, når jeres brik registreres, og bipper indtil den afslutter med et højt bip, når den er helt færdig, og døren låses op. Døren bliver kun låst op, hvis I har adgang til døren.